

遠州綿紬



ENSHU MEN TSUMUGI
COTTON CLOTH

VOL.4
2021~2022
CATALOG





遠州綿紬



VOL.4
2021~2022
CATALOG

昔ながらの温かみのある、ぬくもり。
日本の四季を感じる、いろどり。
遠州綿紬の魅力をもっと多くの方に知ってほしい。
そんな想いを込めて、
『ぬくもり工房 カタログ』をお届けします。
～繊維の産地、静岡県浜松市より～



手のぬくもりは 人から人へ

静岡県浜松市では、江戸時代に農家の冬仕事として「機織り」が始まったとされています。機織りには棉（わた）を糸の状態にする工程や染める工程など、様々な工程があり、それぞれが得意分野を担当したことが分業制につながったと伝えられています。遠州地方は温暖な気候と豊かな自然に恵まれ、棉作り（わたづくり）に適していて、三河、泉州とならび、綿の三大産地として栄えました。

明治以降、織機メーカーとして創業した現トヨタ自動車や浜松に本社を構えるスズキ株式会社により、動力で織機を動かす力織機（りきしよつき）が登場。昭和三十年代から全盛期を迎えました。しかし、平成になって海外製品に押され生産量は減る一方となりました。今も職人の手によって作られる「遠州綿紬」はかつての産地を今に伝える希少な織物。人から人へと受け継がれる伝統を大切にしています。

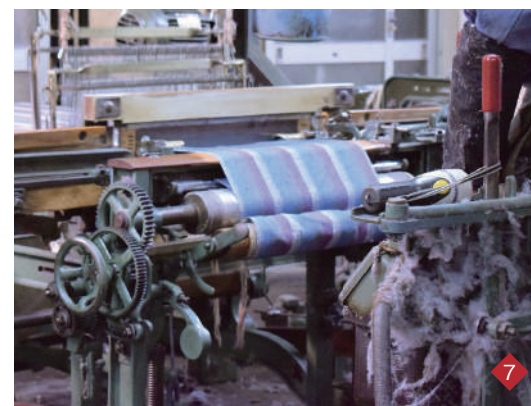
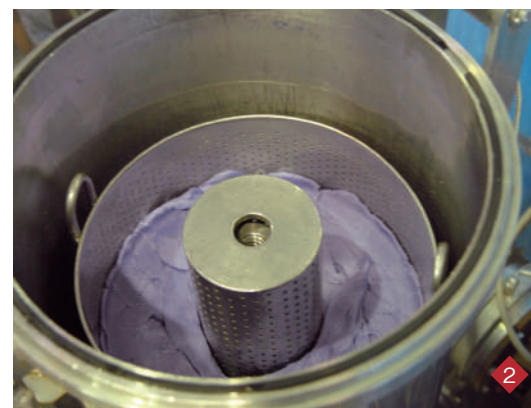


- 1 **かせ上げ**
Kaseage
紡績場から届いた糸を
巻き上げて束にします。
- 2 **染色**
Senshoku
糸を漂白（精練）し、
そのあとに指定の色を
染色します。
- 3 **糊付け**
Norizuke
織りの摩擦で糸が
切れないように
糊（のり）を付けて
乾かします。
- 4 **管巻き**
Kudamaki
糸の束を再び糸巻きへと
仕上げます。

遠州綿紬ができるまで



- 5 **整経**
Seikei
糸を並べて縞の模様
になるように整えます。
- 6 **経通し**
Hetoshi
整えた縞柄が崩れない
ように1本ずつ
櫛状の穴に通します。
- 7 **機織り**
Hataori
1つの織機で1日に
約2反を織り上げます。



ぬくもり工房 NUKUMORI KOUBOU

ぬくもり工房「12単衣のかさね色」

- | | |
|-------------|---------------|
| ● 濃紅 こいくれない | ● 遠州茶 えんしゅうちゃ |
| ● 紅梅 こうばい | ● 萌黄 もえぎ |
| ● 桜 さくら | ● 紺青 こんじょう |
| ● 檜皮 ひはだ | ● 秘色 ひそく |
| ● 山吹 やまぶき | ● 二藍 ふたあい |
| ● 鳥ノ子 とりのこ | ● 瑠璃 るり |

浜松市北区三ヶ日町にある「初生衣神社（うぶぎぬじんじゃ）」には、七夕で有名な織姫さまがまつられています。現在から約850年ほど前（平安時代末期）から、神に捧げる衣服として



絹を織り、伊勢の皇大神宮（こうたいじんぐう）に毎年奉獻を続けていました。「御衣（おんぞ）」と呼ばれる絹織物の紬を織っていたのが「織姫さま」と言い伝えられています。その後、絹から綿に変わり、遠州地方は一大綿織物の産地として発展していきました。織姫さまのゆかりある土地で、浜松の伝統織物「遠州綿紬」を受け継いでいるのが、ぬくもり工房なのです。ロゴマークは「初生衣神社（うぶぎぬじんじゃ）」の鳥居をモチーフに、「十二単衣（じゅうにひとえ）のかさね色」に用いられる12色の和の伝統色を使用。遠州綿紬の特徴でもある「縞柄」の彩りをつくりました。



日本の縞

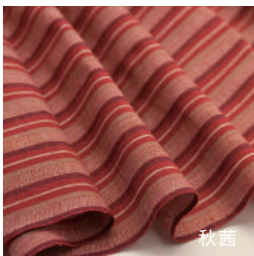
しま

made in JAPAN

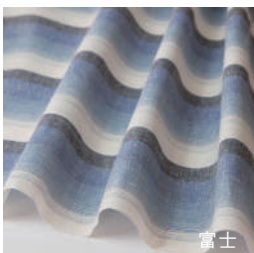
日本を代表する縞柄をめざして、
四季を感じる「日本の縞」をプロデュース。
着物などの和装から和雑貨、
ホームウェアとして幅広い用途が広がります。

※遠州綿紬の織り幅は40cm前後の小幅から
120cmまでの広幅までございます。

江戸時代から現代まで、
数千種類の縞柄が生まれてきました。
常時150柄以上を取り扱っています。



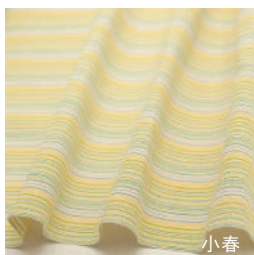
秋茜



富士



大名縞



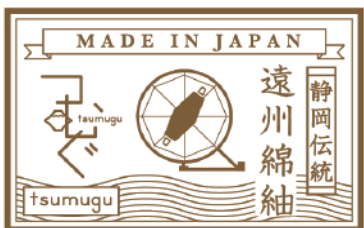
小春



伝紺



曼珠沙華 (まんじゅしゃげ)



**ぬくもり工房
オリジナルブランド**
ぬくもり工房のオリジナルブランド(つむぐ)。メイド・イン・ジャパンにこだわり、現代の暮らしに調和する和雑貨をご提案。どこか懐かしい色合いと独特の風合い、長く愛せるシンプルなデザインが特長です。

はんかち 品番/ta

¥500(税別) ●ノベルティ対応可

■約39cm×約39cm
■表地:綿100%

使いこむほどにふんわりと柔らかな風合いに変化してゆく、遠州綿紬のはんかち。色柄豊富で、日々の気分に合わせて使ったり、お祝いやお返しなどの贈り物にも喜ばれております。



2021年1月 遠鉄百貨店本館4F 直営店OPEN
静岡県浜松市中区砂山町 320-2
●営業時間 / 10:00-19:00 (金・土のみ 19:30)
TEL : 053-457-5379



ta-w1 (富士)



w2 (夜富士)



w3 (ソレイユ)



w5 (サンセット)



w6 (雨水)



w9 (春霖)



na11 (赤)



na14 (ラベンダー)



na16 (天の川)



na17 (曼珠沙華)



na22 (若草)



j5 (小春)



●ノベルティ等で大量購入いただく場合は、アソートでの承りも可能です。アソートの場合は柄の指定はできません。掲載している柄以外にも、様々な柄が入っています。詳しくはお問い合わせください。



ハビチエル

品番/tb



¥5,400(税別)

■本体:幅35cm×高さ24cm×マチ14cm、持ち手:42cm
 ■表:綿100%、裏地:ポリエステル、持ち手・ポリエステル、底板:ペルポーレン

「楽しいお出かけ」がコンセプトのROOTOTE(ルートート)と遠州綿紬のコラボレーション。内ポケットとファスナー付きの外ポケットがあり、使い勝手抜群。底板があるので型くずれしにくく、軽くて持ち運びやすいバッグです。



tb-w2 (夜富士)

w9 (春霖)

eg6 (楓)

エコバッグ

品番/tc

¥1,500(税別)

●ノベルティ対応可

■本体:幅34cm×高さ36cm×マチ9cm、持ち手:幅2.5cm×長さ57cm
 ■綿100%

通勤・通学などの普段使いから、旅行などのお出かけまで幅広い場面でお使いいただけます。バッグの中に入れてもかさばらず、軽いので荷物になりません。汚れたら洗濯機で洗えるので、アウトドアにもおすすめです。



tc-s36 (黄葉)

s41 (若葉)

s54 (静寂)

tb62 (桜桃)

s95 (月夜)

s97 (朝ぼらけ)



ルーキャリッジ



¥4,200(税別)

品番/tx

■本体:幅26cm×高さ19cm×マチ9cm、持ち手:16cm、ショルダー長さ:最長110cm
 ■表:綿100%、裏地:ポリエステル、持ち手・ショルダー:ポリエステル

取外し可能なショルダー付きの小さな肩掛けバッグ。内側には3箇所のポケットの他、ホルダーが5箇所!外側にも3箇所ポケットがあります。ポケットがたくさんで整理整頓できるので、ショルダーを取りはずしてバッグインバッグとしてもお使いいただけます。



tx-w6 (雨水)



w9 (春霖)

風呂敷

品番/td

¥2,000(税別)

●ノベルティ対応可

■約90cm×約90cm ■綿100%

「日本の縞」がよく映える、綿100%の風呂敷です。お祝いやお返しにも喜ばれております。



td-w1 (富士)

w3 (ソレイユ)

w6 (雨水)

w9 (春霖)

w10 (山葡萄)



ブックカバー

品番/sc

■幅30cm×高さ16.5cm ■綿100%

¥1,200(税別)

●ノベルティ対応可

やや厚めの文庫本も、しっかりおさまるサイズです。



sc-s41 (若葉)

s95 (月夜)

s110 (杏)

ra14 (ラベンダー)

s67 (HappyGirl)

tb48 (にぎわい)



布マスク 品番/ub

¥1,000(税別) ●ノベルティ対応可

■幅約19cm×高さ約8.5cm・ゴム約30cm
 ■表地:綿100%・裏地:綿50%・テンセル35%・麻15%・紐:ナイロンウーリー50%・ポリウレタン50%

表地に遠州綿糸を使用、裏地に速乾・吸湿性に優れた綿麻テンセルを使用した、快適なマスクです。



ub-s99 (胸っこもり) n22 (黒鼠) n19 (柳葉) na14 (ラベンダー) s41 (若葉)



j5 (小春) s46 (花桜) s51 (せせらぎ) tc (綿麻テンセル)



生地見本帳 品番/se

¥3,000(税別)
 遠州綿糸、真田紐の定番柄の見本帳です。



静岡巾着飴 品番/tj

¥500(税別) ●ノベルティ対応可

■幅:約11cm×高さ:約14cm ■綿100%
 ■内容:飴菓子6個/お茶・メロン・わさび・いちご・みかん・富士山(ソーダ)、賞味期限 約1年半

静岡県の名産品や富士山をモチーフにしたかわいらしい飴(あめ)を取り揃えました。遠州綿糸の巾着は手ざわりもよく、そのまま巾着袋としてお使いいただけます。



tj-w1 (富士) w2 (夜富士) w3 (ソレイユ) w5 (サンセット) w6 (雨水)



w7 (花桃) w9 (春霖) w10 (山葡萄) w11 (木苺) w12 (檸檬)



Poke扇 ポケセン 品番/sb

¥4,200(税別) ●ノベルティ対応可

■扇子:5寸20間(開いた最大幅約29.5cm、全長約17cm)、チーフ:約30cm×約30cm
 ■扇面:綿100%・扇骨:竹、チーフ:綿100%

扇子職人が遠州綿糸を使って作った、胸ポケットに入る扇子です。お出かけの際の着こなしのアクセントに。丈夫で長くお使いいただけます。



sb-w1 (富士) s41 (若葉) j3 (大正茶)



遠州綿糸 扇子 品番/sa

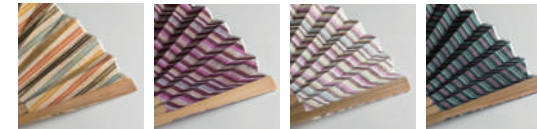
¥2,500(税別) ●ノベルティ対応可

■扇子:7寸(開いた最大幅約39cm、全長約22cm) ■扇面:綿100%・扇骨:真竹
 ■男女兼用

扇面の遠州綿糸は素材がしっかりしており、風の抵抗力が出るので、扇いでいると心地よさを感じます。扇子職人が丁寧に作っているため、丈夫で長く使っていただけます。



sa-j4 (秋茜) na6 (菖蒲) j1 (伝茶) j2 (伝紺) s23 (花野)



s36 (黄葉) s6 (秋桜) s5 (小桜) s18 (浮草)



メガネケース 品番/tf

¥1,000(税別) ●ノベルティ対応可

■外寸:幅15cm×高さ6.5cm×マチ1.5cm、内寸:幅14cm×高さ5.5cm
 ■表:綿100%、ボタン:鉄

遠州綿糸のメガネケース。手軽に持ち運べて、かさばりません。メガネの柄の部分は外に出して収納するタイプです。お土産やプレゼントなどの贈り物にも喜ばれております。



tf-s5 (小桜) s39 (うららか) s41 (若葉) s95 (月夜) s111 (菊日和) s115 (赤いちじく)



スリッパ 品番/te

¥2,200(税別) ●ノベルティ対応可

■Mサイズ:23~24cm(重量)約70g、Lサイズ:24~26cm(重量)約80g、LLサイズ:26~28cm(重量)約100g
■表地:綿100%、甲裏:パイル地、底地:ポリエステル100%(スエード風)

足にぴったりフィットして、履き心地抜群のスリッパです。階段の上り下りで脱げそうになるあの不安を解消しつつも、締め付けられるような窮屈感はありません。※左右の区別はありません。



te-s5 (小桜) s41 (若葉) ★ s95 (月夜) ★ s111 (菊日和) na14 (ラベンダー) j1 (伝茶) ★
※★マークがついた柄は、LLサイズ対応となります。 ※LLサイズのみ、別柄での提案となります場合がございます。

日本の縞 1m巻 品番/tn

¥800(税別) ¥1,000(税別) ●ノベルティ対応可

■約36cm×約100cm ■約40cm×約100cm
■綿100% ■綿100%

敷物などインテリアのアクセントにしたり、小物の裁縫などにおすすめ。お土産にも喜ばれるパッケージ。色落ちの心配もなく、洗わずそのままお使いいただけます。

えんしゅうもの

真田紐 平紐3分2m巻 品番/tp

¥300(税別) ●ノベルティ対応可 ●ご希望の方には「生地見本帳」もご用意しております。

■紐巾9mm×長さ2m ※60m巻きの反物でも販売可。
■綿100%

真田紐は、主に茶道具の桐箱の紐、鼻緒、帯締めとして使われてきました。丈夫でしっかりとしているのが特徴です。バッグの持ち手や眼鏡、カメラのストラップ、ワンちゃんのリードなど、アイデア次第でさまざまなハンドクラフトにご使用いただけます。



天竜杉使用 タペストリー壁掛棒 品番/tu

¥2,500(税別) ▶マグネットで装着簡単!
■長さ:約43cm×直径:約2cm ■天然木(天竜杉)
■カラー:01(ダークブラウン)/02(ナチュラル)

遠州地域の綿織物産業を支えてきた、天竜の豊富で良質な森林。その森林を守りたいとの思いで誕生しました。樹齢60年以上の杉の木を伐採し、半年以上の時間をかけて、丁寧に乾燥・加工しています。手拭いや綿紬などを掛けて、ご自宅や事務所・店舗などの装飾にご利用ください。



ワークエプロン 品番/so

¥6,300(税別) ■サイズ(約):着丈105cm(紐26cm、本体79cm)、肩紐全長57cm、全幅105cm、ポケット幅20cm×高さ21cm、スリット16cm ■綿100%

すっぽりと身体が取まるシルエットで、スッキリ、ゆったりと着いただけます。ポケットも深めなので、タオルやレシビを見るためのスマートフォンなどの出し入れがしやすいです。

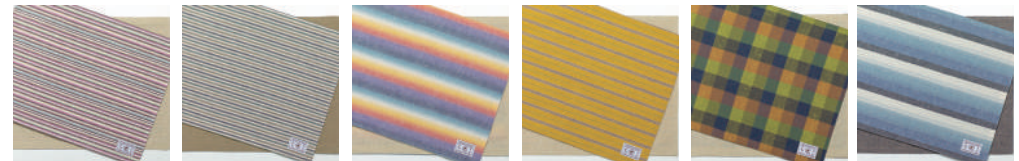


so-s41 (若葉) s95 (月夜) na11 (赤) na14 (ラベンダー)

食卓敷 品番/th

¥1,200(税別) ●ノベルティ対応可
■約44cm×約34cm ■綿100% ■リバーシブル

和食にも洋食にもおしゃれな、リバーシブルのランチョンマット。木やガラス、陶器など、自然素材の器と相性抜群です。綿100%でお洗濯が可能です。お祝いやお返しなどの贈り物にも喜ばれております。

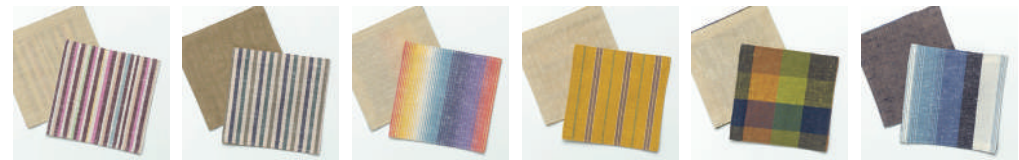


th-s5 (小桜) s41 (若葉) s97 (朝ぼらけ) s111 (菊日和) eg6 (楓) w1 (富士)

コースター 品番/ti

¥300(税別) ●ノベルティ対応可
■約10cm×約10cm ■表地:綿100% ■リバーシブル

縞や格子柄のコースター。綿100%なので何度も洗ってお使いいただけます。お祝いやお返しなどの贈り物にも喜ばれております。



ti-s5 (小桜) s41 (若葉) s97 (朝ぼらけ) s111 (菊日和) eg6 (楓) w1 (富士)

かぞくの半天

¥20,000(税別) 品番/ss

寒い時期のおうち時間を快適にするため、
着やすいデザインと綿のボリュームにしました。
浜松市内の職人さんが1日に約1枚としっかり仕立てています。



■綿100% ■サイズ:(約)着丈:74cm、衿丈:73cm、袖付:32cm、身幅:68cm
(モデル)男性:170cm、女性:156cm



ss-n3 (紺) n10 (白鼠) n13 (胡桃染)



n14 (深碧) n19 (柳葉) n20 (赤丹)



お仕立て
承ります



丹前



半天



オーダー
承ります



えんしゅうもの 注染手拭い 品番/tt

¥1,000(税別)より ●ノベルティ対応可
■外寸:約34cm × 約90cm ■綿100%

何枚も重ねた生地の上から染料を注いで染める伝統技法。ゆかたの産地「浜松」で百年以上受け継がれ、熟練した職人の手仕事で一枚一枚つくられています。

ぬくもり工房では、主に浜松注染を活かした手拭いを取り揃えております。

お好みの反物でオーダーメイド可

綿入れ丹前・半天

綿入れ丹前/¥24,000(税別)より 品番/tv
綿入れ半天/¥20,000(税別)より 品番/tw

【綿入れ丹前】
■サイズ:M/L、帯付き
(着用目安)
M:155-175cm、L:170-185cm
(モデル)
男性:170cm、Mサイズ着用
女性:163cm、Mサイズ着用

【綿入れ半天】
■サイズ:M/L
(着用目安)
M:155-165cm、L:165-175cm
(モデル)
男性:170cm、Mサイズ着用
女性:163cm、Mサイズ着用

■本体:綿100%、中綿:綿わた100%
■製造:日本(手縫いミシン併用仕立て)
■重量:約1.4kg(中綿500g)
■納期:約2ヶ月

■本体:綿100%、中綿:綿わた100%
■製造:日本(手縫いミシン併用仕立て)
■重量:約700~750g(中綿250g)
■納期:約2ヶ月

「丹前」は、寒い季節に温泉旅館でよく利用される、布地の厚い浴衣のような着物。浴衣の上から羽織り、その上から帯を締めて着用します。長い着丈と綿入りの生地には、寒い冬をゆったりと温かく過ごすための昔の人の知恵が詰まっています。

●オーダー価格は生地代+お仕立て代となり、お選びいただく生地によってお値段が変わります。

●お手入れは水、又はぬるま湯で押し洗い後、手押し脱水して日陰干ししてください。お布団と同じ扱いになります。

●丹前のみ+1000円で中綿を増量できます(モデル着用は通常版です)。

SPECIAL Interview

遠鉄百貨店
常務取締役 営業本部長

中村 真人さん

遠州綿紬との 出会い

遠鉄百貨店で、ぬくもり工房さんの遠州綿紬を最初に取扱いさせていただいたのは、約七年前に開催した「遠州大好きフェスティバル」という催事です。私個人として「遠州綿紬」という言葉だけは知っていましたが、当時地域の中でもほとんど知られていなかったし、実際に遠州綿紬の商品を見るという機会はありませんでした。



地域の百貨店である私たちの役割の一つは、地域の資源や魅力を地域内外に発信していくことです。こうした理念の中で開催した、地域の良いものが集まる「遠州大好きフェスティバル」をきっかけにして、遠州綿紬と出会うことができたのです。遠州綿紬の商品を見て最初に感じたのは、「もっともっと広げていけばいいのに」という気持ちです。この遠州地域はもともと繊維業が盛んで高品質な生地が生産されている地域ですが、地元の人でもなかなかその生地を手にすることはありません。遠州綿紬の持つ独特な柄、そして遠州の繊維業を盛り上げていきたいという大高社長の熱い想いに、私は大きな魅力を感じました。

また、機織りの現場を実際に見せてもらう機会もありました。伝統的な織機（しよつき）が動く様子や、高い技術を持つ職人達の仕事を目の当たりにして

遠州綿紬の魅力をもっと広めたい！全力で応援します。



感動をおぼえました。当店では、その後、常設の棚を用意して取り扱いをさせていただくようになりました。

当初は数種類しかなかった遠州綿紬の商品ですが、瞬く間にラインナップも増えていきました。それだけお客さまからの反応も有りましたし、お客さまからのニーズに应运えてラインナップが増えていく様子を見るのは、私も売場を訪れるたびに楽しみにしていました。

名刺ケースやタイピンなど、私自身が使いたいものを一緒に考えることもありましたが、それがすぐに形となる。大高社長をはじめ、スタッフの皆さんの実行力は驚くほどです。次第に、遠州綿紬の世界観が作り上げられていくのをお客さまも感じてくれています。

私たち百貨店は、地域の良いものを見出し、広げていくことが使命のひとつであるわけですが、ぬくもり工房さんとの出会いによって、こうした役割に携わる楽しみを改めて感じることでできました。

それぞれの商品のほか、パッケージデザインや伝えるためのツールなど、総合的に世界観を作り上げるぬくもり工房さんの遠州綿紬は、まさにブランディングの代表例と言えるでしょう。私たちの暮らしの身近にあるものとして、遠州綿紬がこれからは一層広がっていくことを、私も心から楽しみにしています。

星野リゾート 界 遠州 ぬくもり工房 遠州綿紬

静岡県浜松市・館山寺温泉にある星野リゾート「界遠州」にて、お部屋の一室を遠州綿紬で彩りました。障子を遠州綿紬に張り替えたほか、ランプシェード、クッションカバーなど、「つむぎの間」としてふさわしい仕上がりになりました。館内のラウンジソファや浴場ののれんも遠州綿紬で。滞在中に浜松ならではの「ご当地楽」をお楽しみいただけます。



会社概要

会社名／有限会社ぬくもり工房
 設立／2006年4月18日
 代表／大高旭
 資本金／300万円
 住所／〒434-0046 静岡県浜松市浜北区染地台3-12-25
 TEL／053-545-6491
 FAX／053-545-6493
 メールアドレス／tsumugi@nukumorikoubou.com
 ホームページ／http://nukumorikoubou.com

会社沿革

1966年 初代 大高敏明が大幸（株）創業
 1992年 2代目 大高茂明が事業継承
 2006年 大幸（株）より遠州綿紬を取扱う事業部を独立し、
 3代目 大高旭が（有）ぬくもり工房 創業
 2013年 浜松市浜北区染地台に店舗兼事務所をオープン
 2016年 遠鉄百貨店 直営店オープン

取引先事例

・遠州鉄道・遠鉄百貨店・静岡伊勢丹・スズキ（株）・星野リゾート 界遠州
 ・高島屋・東急ハンズ・きもの やまと・かまわぬ・ナカニ にじゆら
 ほか400社以上、海外3カ国

学校での

講演・納入実績

・静岡県内（主に浜松市）の小中高校 30校以上

受賞歴ほか

2009年 グッドデザインしずおか大賞（県知事賞）受賞
 2009年 はままつビジネスコンテスト最優秀賞 受賞
 2011年 やらまいか浜松ブランド認定
 2012年 静岡県夏服コンテストの素材で
 グランプリ・準グランプリ・優秀賞の3冠を達成
 2015年 静岡県経営革新計画承認
 2017年 静岡県「地域のお店」デザイン表彰 特別賞
 2019年 全国推奨観光土産品 入賞

代表ごあいさつ

私の祖父が織物問屋を創業した1900年台半ば、静岡県西部に小幅織物の機屋さんは1000軒以上ありました。しかし2000年を過ぎた頃には30数軒、この織物を後世に残していきたいと強く思うようになり、遠州綿紬の販売に特化した会社を設立しました。

産地の規模は小さくなくても、変わらぬ技術と強いモノづくりを継承し、地域に愛される事業を展開していきたいと思っています。

経営理念 「 ヒト モノ 街を育てる経営 」
 ビジョン 「 産地の継続と発展 」

「モノ」「コト」は、誰かが手を掛けて育てていくもの。
 この時代は、私たちが産地の想いを伝えて行く順番です。

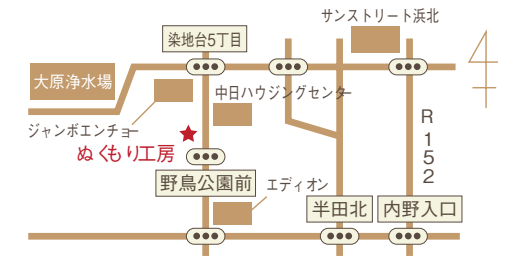


ショップのご案内

「浜松」のぬくもりを感じる場所



2013年秋、ぬくもり工房の本店がオープンしました。遠州綿紬の反物はもちろんのこと、遠州綿紬を使ったオリジナルアイテムを取り揃えるほか、地元からセレクトした陶器や雑貨など、作り手の想いを感じるような逸品をご紹介します。浜松にお越しの際は、お気軽にお立ち寄りください。



【ショップ】浜松市浜北区染地台3-12-25（駐車場有り）
 ●営業時間 /10:00-18:00（水曜定休）
 TEL：053-545-6391 FAX：053-545-6493

【直営店】

■遠鉄百貨店 本館4F
 静岡県浜松市中区砂山町320-2
 ●営業時間 /10:00-19:00（金・土のみ19:30）
 TEL：053-457-5379

【アンテナショップ】

■新東名浜松サービスエリア 遠鉄マルシェ
 【上り】浜松市浜北区大平36
 【下り】浜松市北区都田町7822-7

■東急ハンズ浜松店
 静岡県浜松市中区旭町12-1 遠鉄百貨店新館5F
 ●営業時間 /10:00-19:00（金・土のみ19:30）

■谷島屋書店 浜松メイワン店
 浜松市中区砂山町6-1 JR浜松駅ビルメイワン8F
 ●営業時間 /10:00-21:00（不定休）

■谷島屋書店 静岡パルシェ店
 静岡市葵区黒金49番地 JR静岡駅ビルパルシェ5F
 ●営業時間 /10:00-21:00（不定休）

■谷島屋書店 ららぽーと磐田店
 静岡県磐田市高見丘1200番地 ららぽーと磐田1F
 ●営業時間 /10:00-21:00（不定休）



<http://nukumorikoubou.com>

【本店】

浜松市浜北区染地台 3-12-25

TEL : 053-545-6391 FAX : 053-545-6493

✉ info@nukumorikoubou.com

●営業時間 / 10:00-18:00 (水曜定休)

【企業様向け / 本社卸売部】

浜松市浜北区染地台 3-12-25

TEL : 053-545-6491 FAX : 053-545-6493

✉ tsumugi@nukumorikoubou.com

●営業時間 / 10:00-18:00 (水曜定休)

【オンラインショップ】

<https://www.nukumorikoubou.net>

【楽天市場】

<https://www.rakuten.co.jp/nukunuku>